

Qui sommes-nous ?

ATFALE est une ONG marocaine de recherche et d'action qui vise le développement d'une **éducation de qualité** pour la **petite enfance** et qui bénéficie du soutien de la Fondation Bernard Van Leer
Site : www.atfale.ma Contact : atfale.atfale@gmail.com

Bonnes vacances !!!

Pour les directeurs d'établissements préscolaires qui souhaitent intégrer le Groupe Petite Enfance, prière de contacter ATFALE au 05 37 77 11 81.

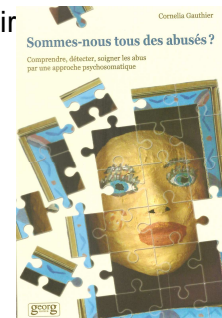
Tapez **ATFALE** sur **Face book** et rejoignez-nous !

Série de conférences-débats sur l'éducation préscolaire

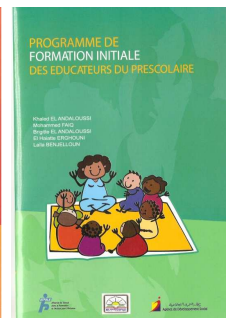
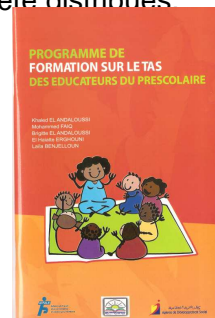
dans le cadre d'un partenariat Faculté des Sciences de l'Education/ATFALE

Durant cette année universitaire, cinq conférences ont été organisées, elles ont ciblé tous ceux qui souhaitent mettre en place une éducation préscolaire de qualité pour la petite enfance.

La 4^{ème} conférence, en date du 15 Avril 2012, intitulée « **les méfaits de la violence éducative ordinaire sur la santé** » a réuni plus de 200 participants. ATFALE a rappelé la fréquence de la violence faite aux enfants, la difficulté de la combattre et la nécessité de rassembler toutes les personnes de bonne volonté pour lutter contre ce fléau. Mme C.Gauthier, médecin et psychosomaticienne suisse, a défini les différentes formes d'abus et le concept de « *violence éducative ordinaire* ». Elle a sensibilisé



La 5^{ème} conférence en date du 06 juin 2012, a été consacrée au thème « **Quelles formations pour le préscolaire au Maroc?** ». Une représentante du Groupe Petite Enfance a montré les difficultés rencontrées par les chefs d'établissements, lors du recrutement de leur personnel, en raison du manque de formation préscolaire. A cela s'ajoute la liste des compétences exigées de l'éducateur, avec en miroir l'absence d'un statut clair dans le contexte actuel. ATFALE a présenté la vision et les contenus des différents types de formation qu'elle développe dans le domaine du préscolaire : Formation Initiale, Formation sur le Tas et Formation par renforcement des compétences des membres du Groupe Petite Enfance. Les livrets des programmes de formation initiale et sur le tas, élaborés par ATFALE, à partir de multiples expériences menées en partenariat à travers le pays, ont été distribués



IFRASS – ATFALE

Six éducateurs de jeunes enfants de l'IFRASS de Toulouse ont effectué leur stage dans des institutions du Groupe Petite Enfance. Ils ont mené, en accord avec leur éducatrice d'accueil, des projets d'éveil scientifique, de respect de l'environnement, et d'éducation à la santé. Ce stage leur a permis de se confronter aux réalités du quotidien des éducatrices sans formation.

ATFALE a organisé des rencontres/bilans de suivi pédagogique permettant ainsi de donner du sens aux observations rapportées du terrain.



Groupe Petite Enfance - ATFALE

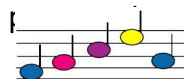
Le Groupe Petite Enfance est composé de chefs d'établissement et de responsables pédagogiques qui souhaitent s'engager avec ATFALE dans un processus d'amélioration de la qualité de leurs pratiques. Dans ce cadre, trois séminaires mensuels ont été organisés.

En avril, le séminaire a porté sur les différentes formes de violences, ses conséquences et les moyens pour la prévenir. Il a été animé par C. Gauthier.

En mai, le 2^{ème} séminaire a été consacré à la projection du film de M. MEIGNANT « Amour et châtiments ». Ce film a permis de découvrir les dégâts et les préjudices causés par la violence éducative ordinaire.

ATFALE a ensuite présenté une série de jeux sur les émotions afin qu'ils soient expérimentés avec les enfants dans les classes. Ces jeux visent à permettre aux enfants d'exprimer leurs émotions à l'aide de mots et de percevoir les émotions des autres.

En juin, la 3^{ème} rencontre, a traité la question de la « scolarisation aux forceps » des enfants dès le préscolaire et du peu de place accordée à leur développement et à leur épanouissement



Ajoutons également que chaque séminaire nous a donné l'occasion de chanter et d'acquérir de nouvelles techniques autour de l'animation musicale avec les enfants

Formation des professionnels À l'accueil de la diversité

Dans le cadre du partenariat noué avec des centres de formation d'éducateurs de France, ATFALE a participé à la rencontre organisée en juin à l'ESSSE Lyon.

Parmi les points abordés :

- Préparation des Journées d'Etudes intitulées « *Le respect de la diversité : pratiques de formations, pratiques d'accueil en questions* » à Angers le 16/11/2012. ATFALE animera l'atelier consacré aux stages à l'étranger.
- Réflexion autour d'une nouvelle thématique : « *diversité, limite et autorité éducative* » qui fera l'objet des travaux des prochaines

Formation Continue des éducatrices du Groupe Petite Enfance

Le Groupe Petite Enfance a opté cette année pour un renforcement des sessions de formation en faveur des éducatrices. Les thématiques retenues ce trimestre sont :

- La violence éducative ordinaire et ses conséquences.
- Les arts plastiques axés sur la liberté de création et l'acquisition de techniques nouvelles

